

**Débat public sur le Nœud Ferroviaire Lyonnais (NFL) :**  
**Le retour du Contournement Ferroviaire de**  
**l'Agglomération Lyonnaise (CFAL) sur notre territoire ?!**



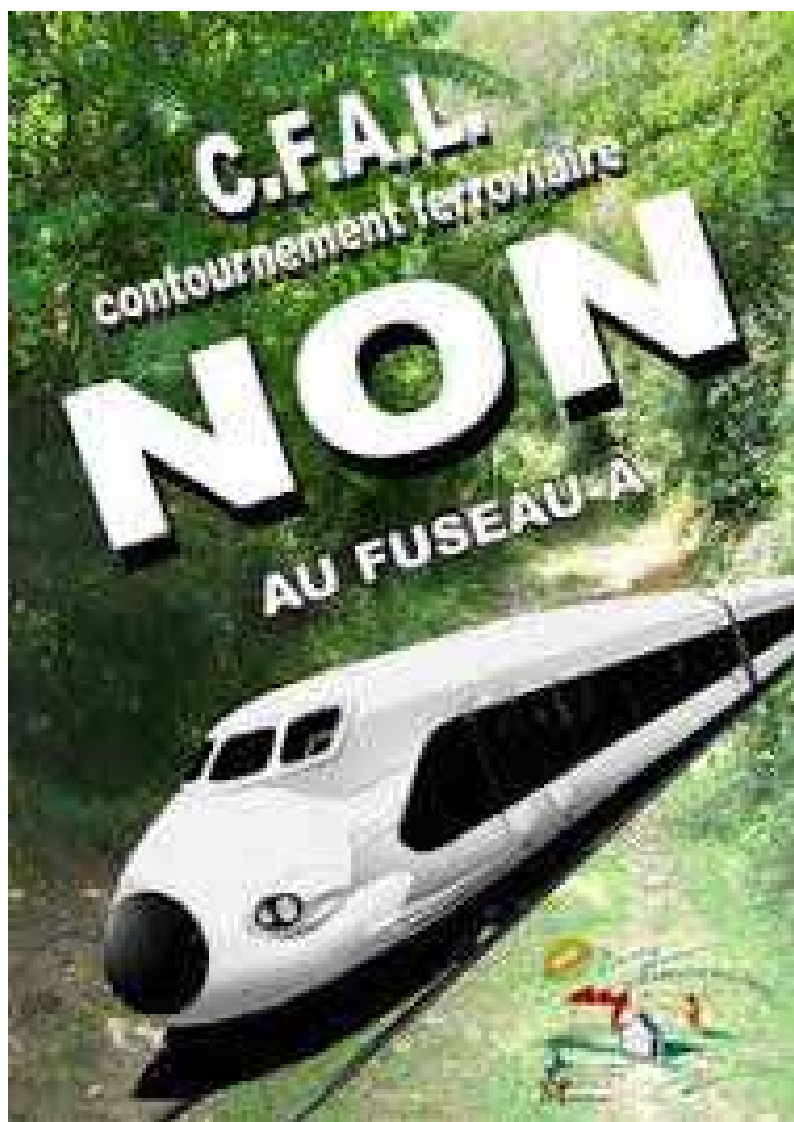
**Réunions Débat Public**

**NFL-LT**

**Alerte Mobilisation !**



**SALLE DES FETES DE NIEVROZ**  
**LUNDI 27 MAI 19h30**



Du 11 avril au 11 juillet 21019, la commission nationale du débat public organise un débat public sur le NFL. Ce débat intègre toutes les problématiques de circulation pour le long terme ... un des points clefs du NFL est le CFAL et le fuseau A réalisé sur notre commune !

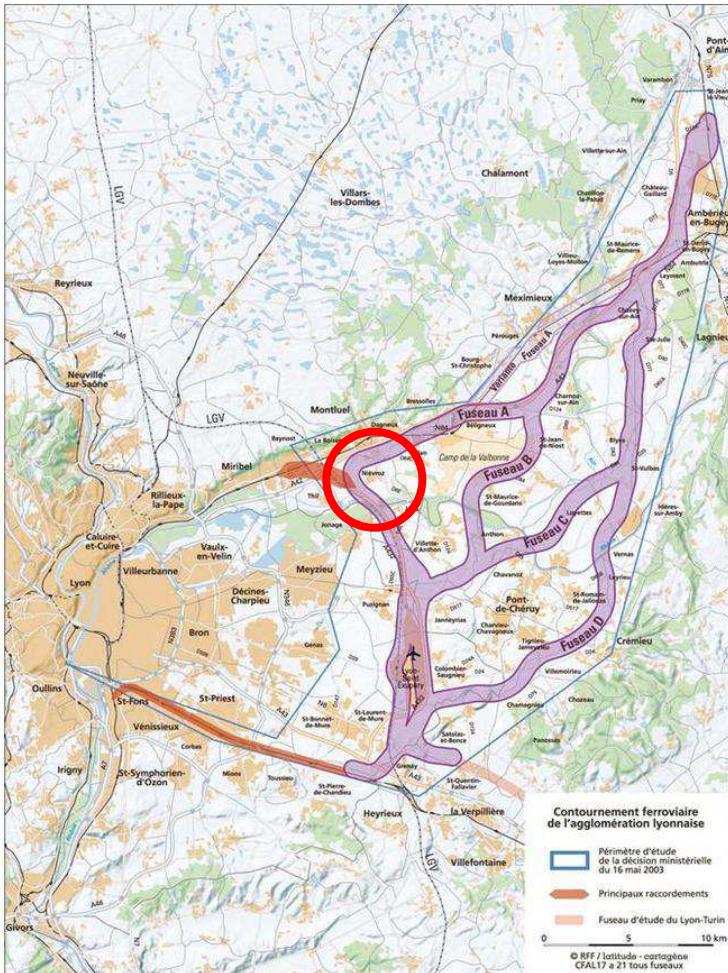
**VENEZ PARTICIPER AU DEBAT EN ASSISTANT AUX REUNIONS PUBLIQUES !!**

**Balan** salle polyvalente

**Mardi 28 mai 19h00**

**Montluel** salle polyvalente

**Lundi 3 juin 20h00**



**RAPPEL**

- Le contournement ferroviaire de l'agglomération lyonnaise (CFAL) est un projet de ligne nouvelle porté par RFF (Réseau ferré de France) visant à contourner l'agglomération lyonnaise. Initialement affectée **au fret**, cette nouvelle infrastructure a pour objectif de détourner la plupart des circulations de marchandises de la gare de Lyon-Part-Dieu sur le tracé A.

- 4 fuseaux avaient été étudiés pour la réalisation du CFAL. Le fuseau C avait été reconnu comme le moins impactant pour les populations. Cependant les arguments présentés par les élus locaux ont été balayés par des considérations politiques au niveau national !

- Malgré la présentation d'un tracé alternatif, le fuseau A a été retenu et celui-ci traverse notre territoire communal !

Ce sont potentiellement et a minima ces 6 lignes de frets (voir de voyageurs) qui seraient détournées sur le tracé du CFAL :

- Lyon – Turin
- Paris – Turin
- Paris – Milan
- Paris – Venise
- Paris – Florence
- Barcelone – Milan

**Une nuisance quotidienne à quelques mètres de notre centre-ville !**

